

Illhoses

PONTA DA ASA ESQUERDA  
Balsa 3/32"

W4E/W12E  
Balsa 1/16"

W3E  
Balsa 3/32"

W4D/W12D  
Balsa 1/16"

PONTA DA ASA DIREITA  
Balsa 3/32"

W2D/W3D  
Balsa 3/32"

W1  
Balsa 3/32"

W2E  
Balsa 3/32"

ESPAÇO PARA O BALANÇIM

Esta nervura (V2E) deverá receber recortes internos posteriormente para possibilitar a instalação do balancim e o seu livre movimento. No final da montagem, restarão apenas duas seções da nervura original, conforme mostrado nesta ilustração.

Partes remanescentes da nervura V2E

VR1  
COMPENSADO 3 mm

VR2  
COMPENSADO 3 mm

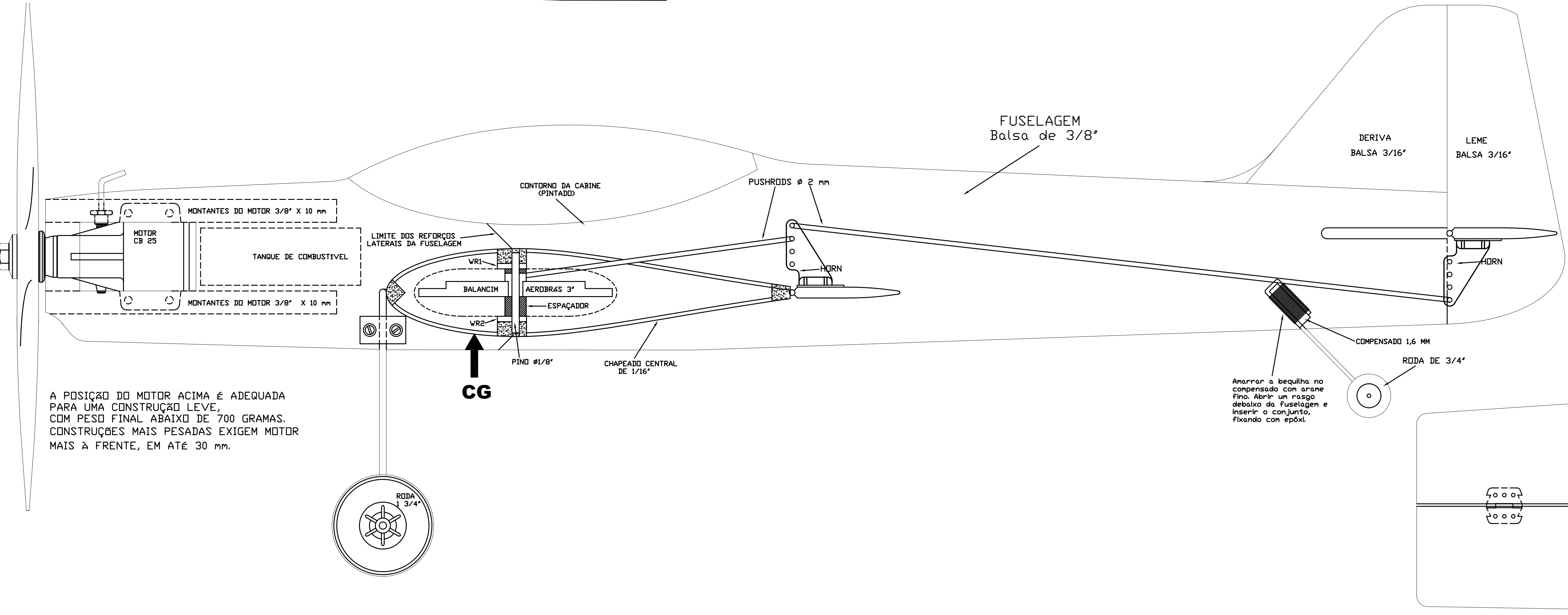
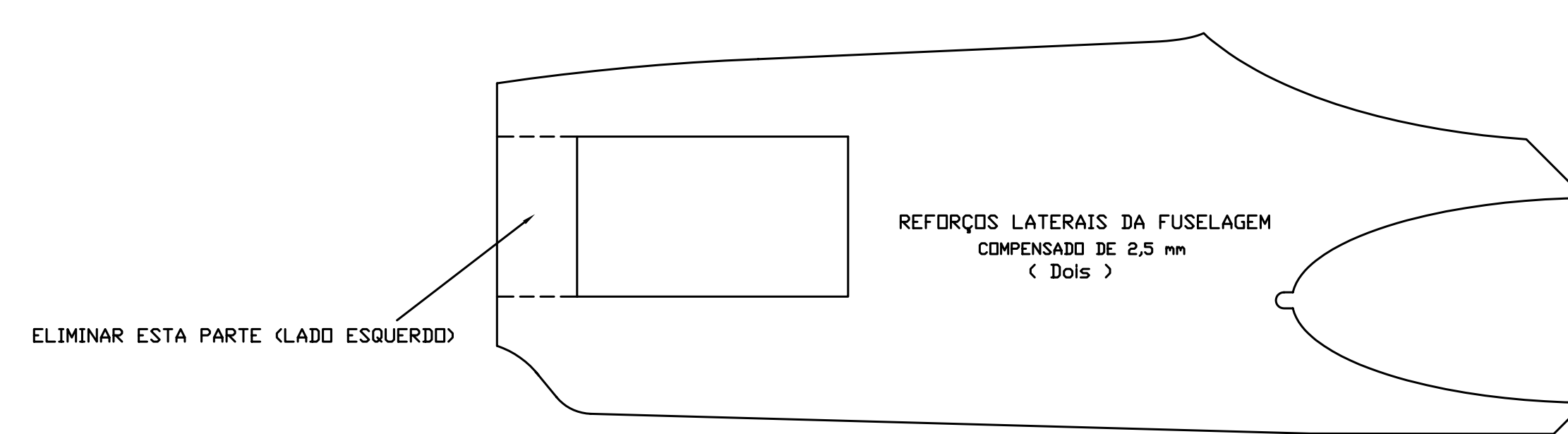
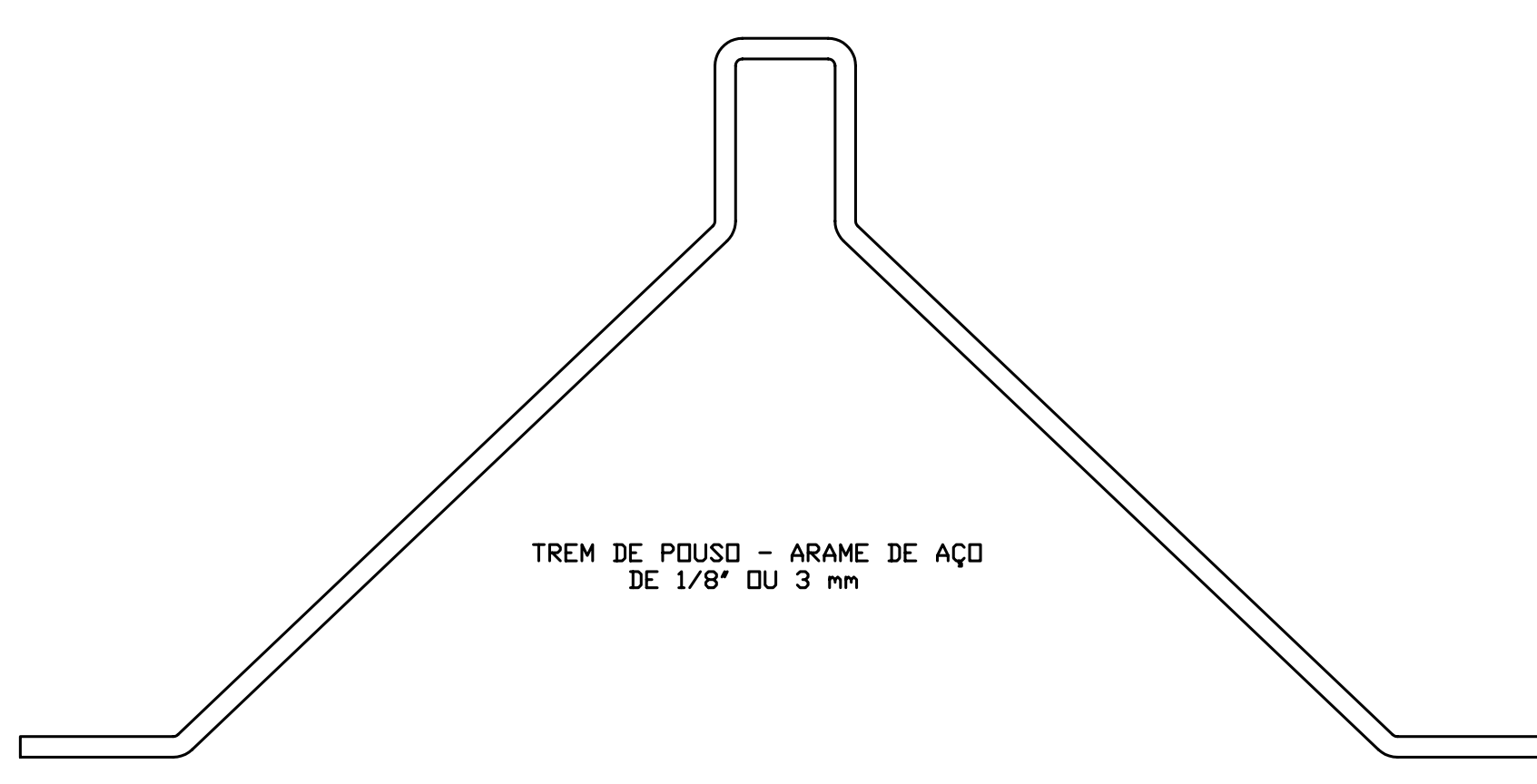
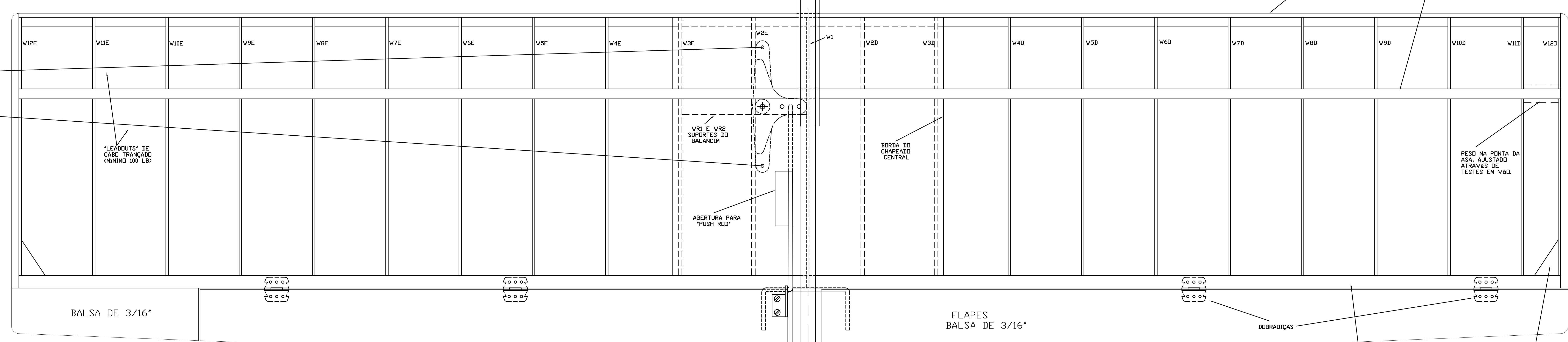
FURDS # 1/8"

CALÇO DE ALUMÍNIO PARA DESVIAR O MOTOR EM 2 GRAUS PARA A DIREITA

TANQUE DE COMBUSTÍVEL

BORDO DE ATAQUE  
VARETA DE 5/16" X 5/16"

LINGARINAS  
VARETAS DE 1/4" X 1/4"



A POSIÇÃO DO MOTOR ACIMA É ADEQUADA PARA UMA CONSTRUÇÃO LEVE, COM PESO FINAL ABAIXO DE 700 GRAMAS. CONSTRUÇÕES MAIS PESADAS EXIGEM MOTOR MAIS À FRENTE, EM ATÉ 30 mm.

CG

PROFUNDOR  
Balsa DE 3/16"

ESTABILIZADOR  
Balsa DE 3/16"

# PROMO 25

## ACROBACIA PROMOCIONAL

PROJETO ORIGINAL DE CARLOS BARRABINO (ARGENTINA)

O MODELO ORIGINAL FOI PROJETADO PARA MOTOR 40. PORÉM ESTE PROJETO FOI ELABORADO PARA PERMITIR O USO DE UM MOTOR CB 25.

DESENHO EM AUTOCAD - JORGE HOMA